

FRAGMENTE- Spuren einer malerischen Pilgerreise in Gemälden von
Daniela Friederike Lüers
10.03.-07.05.2012 St.Marien zu Stralsund



„Hände der Maria I und II“ 2012 Acryl je 160 x 120 cm (hier geht es mir um die unterschiedliche Handhaltung in verschiedenen gotischen Madonnen-Skulpturen, es sind noch 2 weitere formatgleiche Tafeln geplant)



„Anbetung“ 2011 Acryl 160 x 100 cm (nach einer Figur aus einer kleinen Kirche in Venedig)

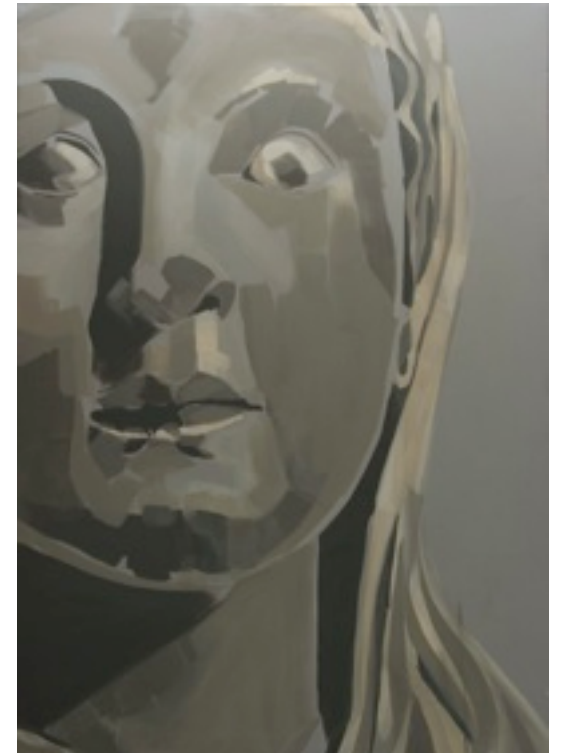


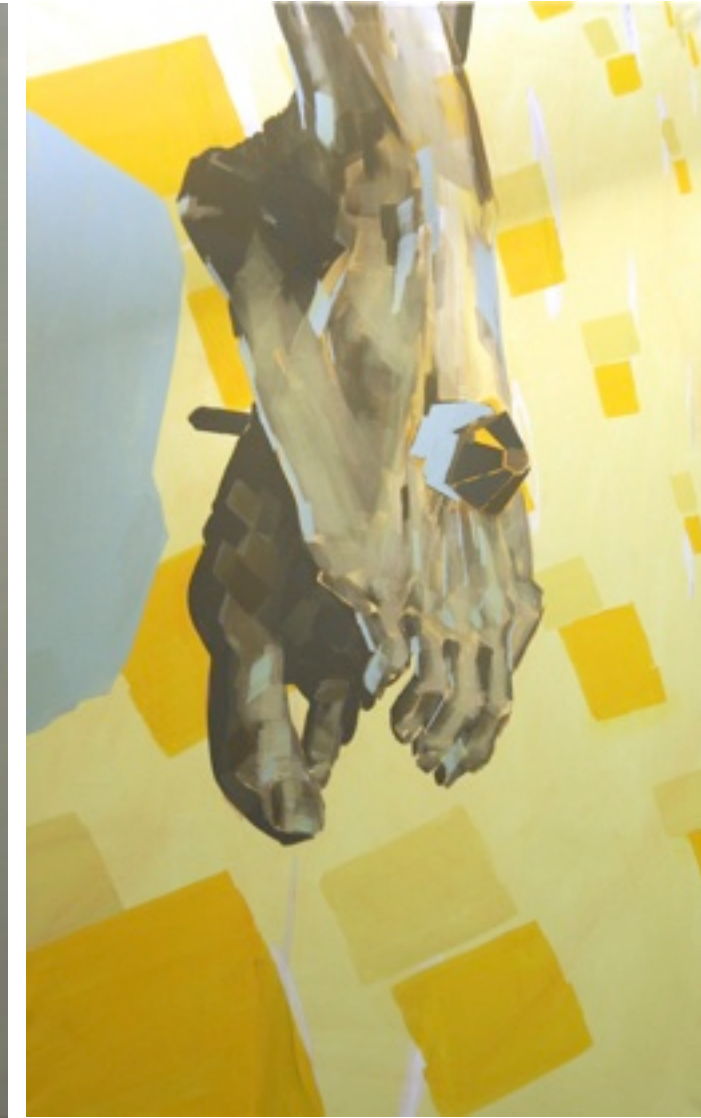
„Maria mit dem Verkündigungengel Gabriel“ 2011 Acryl
120 x 150 cm und 50 x 150 cm

(nach Portalfiguren in Chartres)

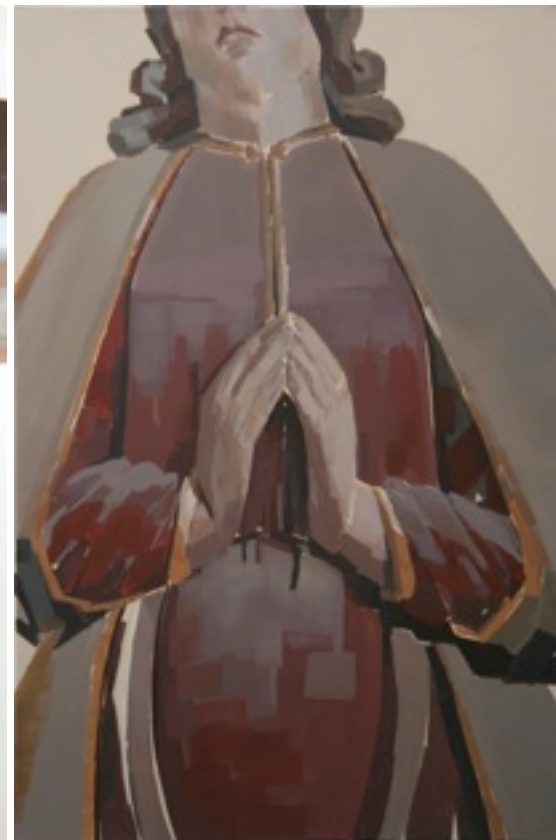
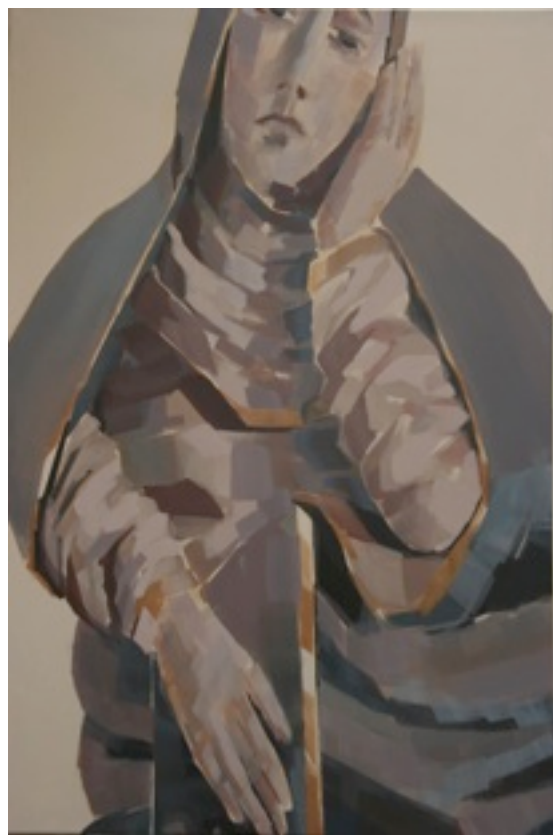
„Engel, aus der Porta di Mandorla, Florenz“ 2011 Acryl 50 x 150 cm

„Judith“ 2011 Acryl 100 x 140 cm, Chartres





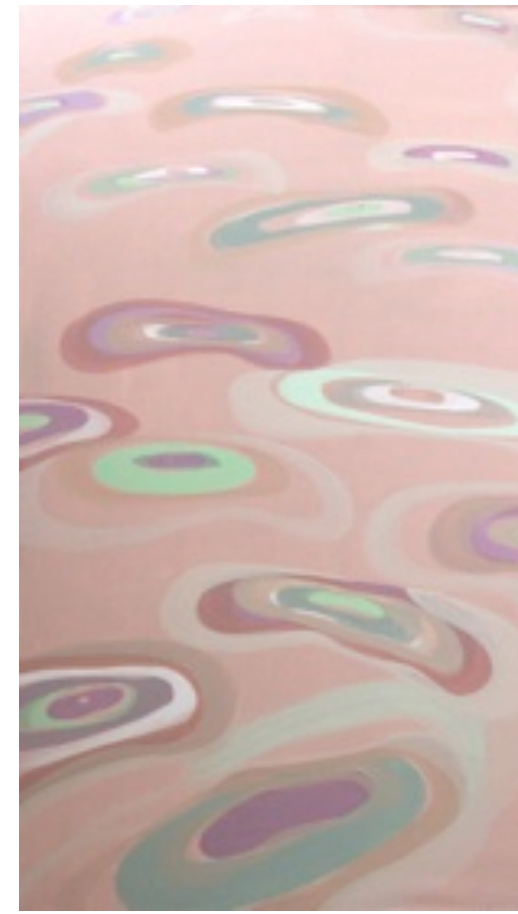
„anbetungswürdige Füße“ 2011 Acryl 320 x 160 cm Triptychon
Mitte: etwa 12.Jhdt. Ursprung ungeklärt, heute in einem Benediktinerkloster in Südtirol
Außen: Veit Stoß, Nürnberg



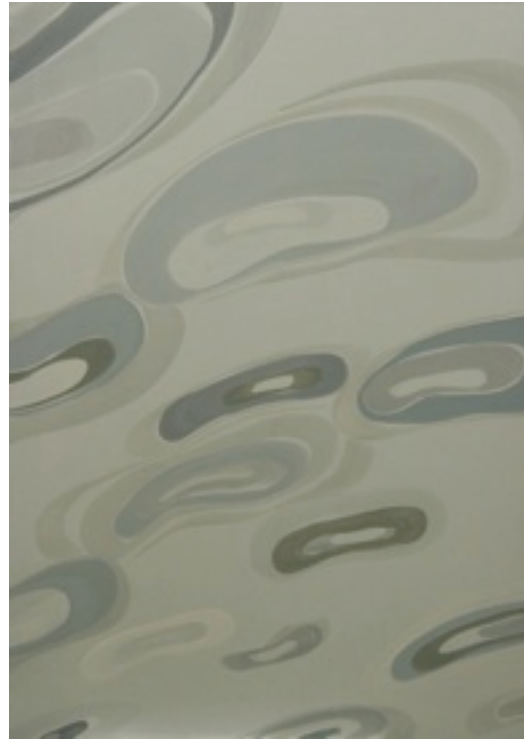
„Kreuzigungsgruppe St. Georgen, Waren“ 2011 Acryl 320 x 120 cm Triptychon



„Lichte Schatten, St. Marien, Waren“ 2011 Acryl 220 x 120 cm
Diptychon



Mitte: „Mater Dolorosa“ 2011 Acryl 160 x 100 cm (nach Vesperbild Pfettrach)
Außen: Farbthemen „Jesus, deine Wunden“2011 und „Mater Dolorosa“2011 Acryl je 100 x 140 cm (Vesperbild Pfettrach)



„siehe ich bin bei euch alle Tage“ 2011 Acryl 80 x 120 cm
und Farbthema „alle Tage“ 2011 Acryl 100 x 140 cm

„Jesus, Deine Wunden“ 2011 Acryl 120 x 160 cm
(Pieta-Gruppe Pfettrach)





„Segnende Hände“ 2011 Acryl 210 x 100 cm Diptychon
nach Portalfiguren Paris „das Jüngste Gericht“



„Hände der Madonna“ aus einem Marien-Krönungsaltar von Veit Stoß“ 2011 Acryl 160 x 120 cm